

NATIDINE

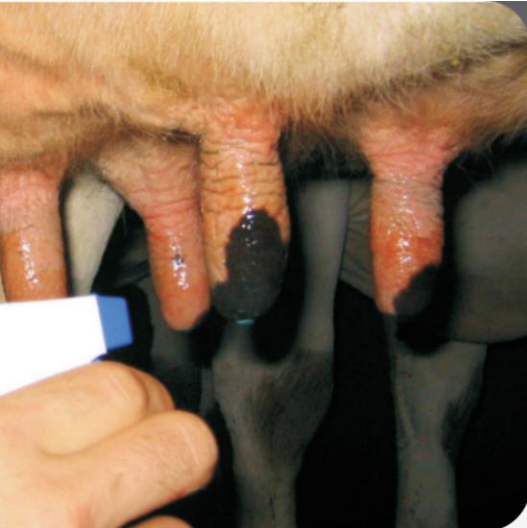
Euterhygiene
nach dem
Melken

**Zitzendesinfektion
und Hautpflege auf
Basis von Milchsäure**



NATIDINE

Zitzendesinfektionsmittel



EIGENSCHAFTEN

- **Sprühfähiges Zitzendesinfektionsmittel auf der Basis von Milchsäure**
- **Gutes Desinfektionsmittel**
- **Hervorragende Zitzenpflege** durch feuchtigkeitsspendende Komponenten (Glyzerin, Aminosäurederivat) und Pflegeöle
- **Super weich auf der Zitzenhaut**
- **Schützt den Strichkanal** nach dem Melken
- Auch für **Melkroboter** geeignet
- **EU-Bio zugelassen**

ZITZENDESINFEKTION



Spray

Desinfektion

+++

Pflege

++++

Farbe



BAuA-Nr.: N-19124

BAKTERIZIDE WIRKUNG

E. coli, Staph. aureus, Strep. uberis, Proteus hauseri, Pseudomonas, Enter. Hirae

ANWENDUNGSEMPFEHLUNG

- NATIDINE durch sprühen oder dippen auf die Zitzen auftragen nach dem Melken
- NATIDINE ist eine gebrauchsfertige Lösung